

## Du rêve... à la réalité : Le montage et les éléments d'une construction en ossature bois, en quelques mots et photos...



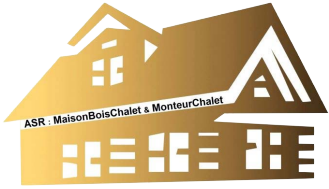
**La construction peut avoir lieu sur une dalle,  
un vide-sanitaire, un sous-sol semi-enterré...**



**Et même sur plots béton ou sur des pieux en acier.  
Dans ce cas, nous fournissons une dalle en bois qui sera isolée aussi.**



**Tous les supports bétonnés doivent être parfaitement secs, plats, plans, lisses,  
homogènes, serrés et d'équerre.  
Les plots béton comme les pieux en acier devront être de niveau et parfaitement alignés.  
Sinon, le montage ne pourra pas avoir lieu.**



**Tout commence par un projet  
qui devient déjà un peu plus réel  
avec l'affichage obligatoire sur le terrain de  
l'obtention de son autorisation administrative.**

**Voici la livraison tant attendue !**

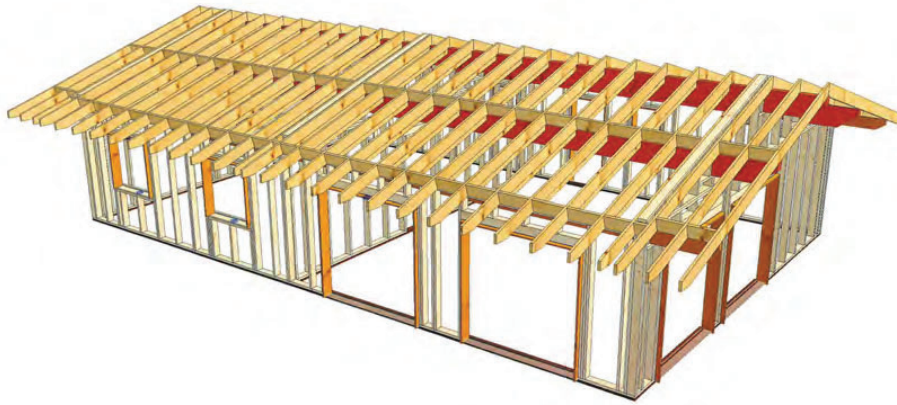


**Un à deux chariots élévateurs ou grues loués  
sont nécessaires pour le déchargement  
et l'élévation de la construction.**

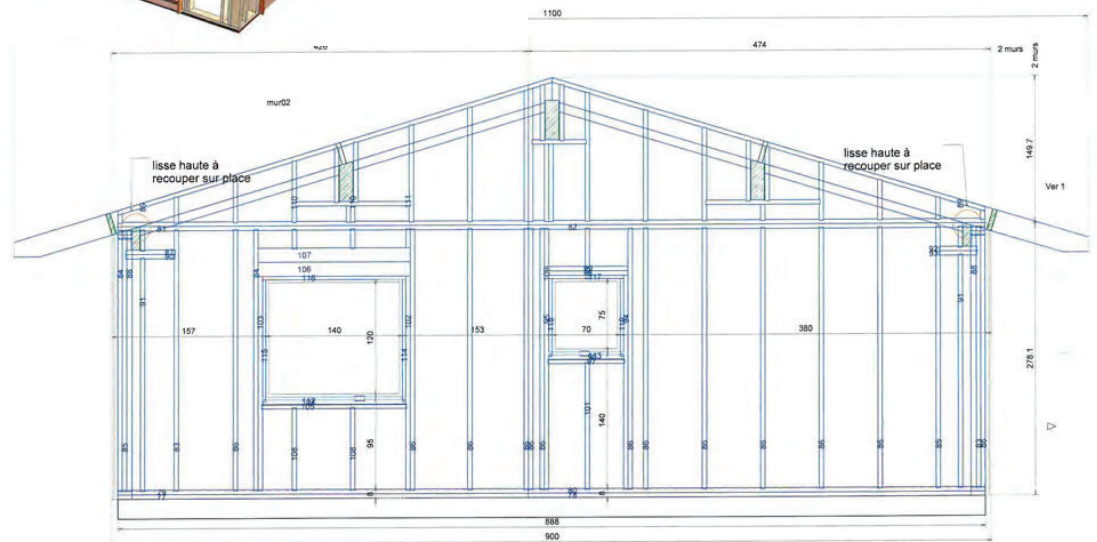


**Si l'accès au terrain est impossible  
avec le semi-remorque, alors :  
1er déchargement - rechargement -  
2ème déchargement sur le terrain  
grâce à un plus petit camion à louer.**





Avec la livraison, arriveront aussi  
les plans de montage.



**Déchargement des panneaux au plus près de la dalle :**

**certains en attente sur la dalle,  
ou sur des planches en bois au sol.**

**Nous proposons pour l'isolation,  
les panneaux isolants naturels :**  
**Biofib'Trio en chanvre coton lin  
ou Steico Flex 036 en laine de bois.**

**L'isolant naturel n'est jamais déjà  
pré-installé dans le panneau.**





**La lisse basse, une fois installée sur la bande d'arase d'étanchéité, est 'splittée' sur la dalle.**

**Les canalisations doivent être distantes des murs. >>>**

**La dalle bois est fixée aussi sur les plots ou pieux.**



**Alors, le montage de chaque panneau commence.**

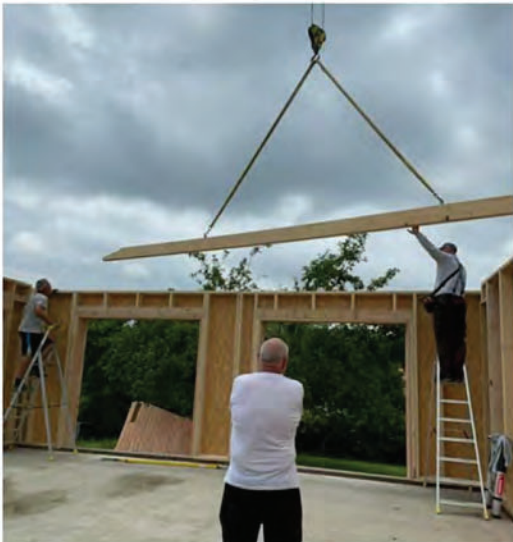


**Ici, les panneaux sont livrés avec le bardage vertical déjà fixé côté extérieur et toujours nu côté intérieur.**



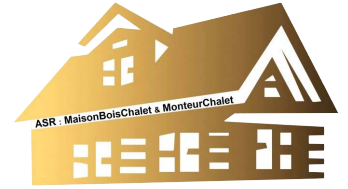
**Montage d'un mur de refend (mur de soutien) nu des 2 côtés si placoplâtre ou d'un seul côté si lambris (pour permettre la pose de l'isolant, du frein vapeur et de l'électricité).**

**Pose de la lisse haute.**



**Montage d'un pignon nu, sur lisse haute et murs non bardés.**





**La jonction de 2 panneaux sera habillée par la suite par du bardage.**

**Première panne sablière posée.**



**Ici, la construction a été montée sur pieux en acier et dalle bois.**

**Les panneaux ont été livrés avec le pare-pluie fixé par des liteaux, sans bardage : le Client installant son propre habillage extérieur.**

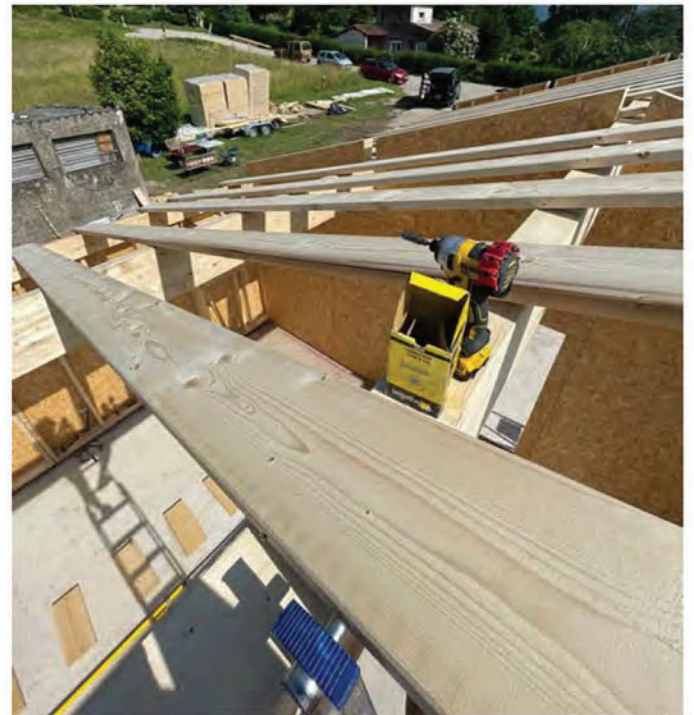


**Pose de toutes les pannes.  
La panne faîtière est la plus haute,  
les pannes sablières sont les plus basses,  
puis les intermédiaires...**



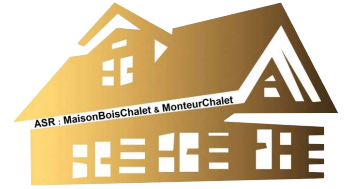
## Montage de la charpente traditionnelle

**Nous ne proposons pas  
de charpente industrielle  
en fermettes**



**Après les pannes, au tour des chevrons  
d'être posés à plat d'abord, puis relevés.**

**Si le plafond intérieur est en sous-  
rampant : l'isolant sera placé entre les  
chevrons.**



**Les panneaux, pannes et chevrons montés : ils sont alors fixés solidairement.**



**Le parquet de toiture est alors installé.**

**Ici en bois : volige.**

**Ici en OSB.**

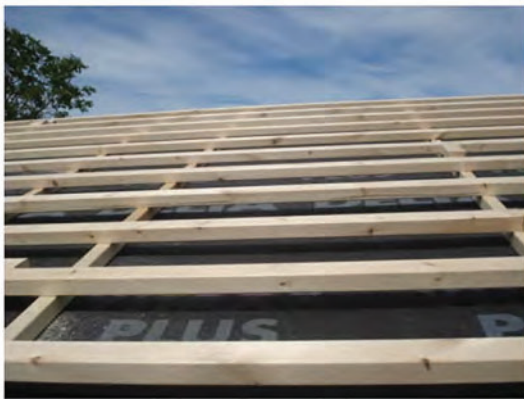
**Les jonctions des panneaux sont faites.**







C'est au tour du pare-pluie d'être déroulé sur le parquet de toiture et fixé par des contre-liteaux dans le sens de la pente pour permettre à l'eau de pluie de s'évacuer.



Le couvreur posera ses liteaux et sa couverture.



Couverture en bac acier



Toutes les jonctions des panneaux de murs ont été habillées de bardage. Elles sont dorénavant invisibles.



**Bardage horizontal**

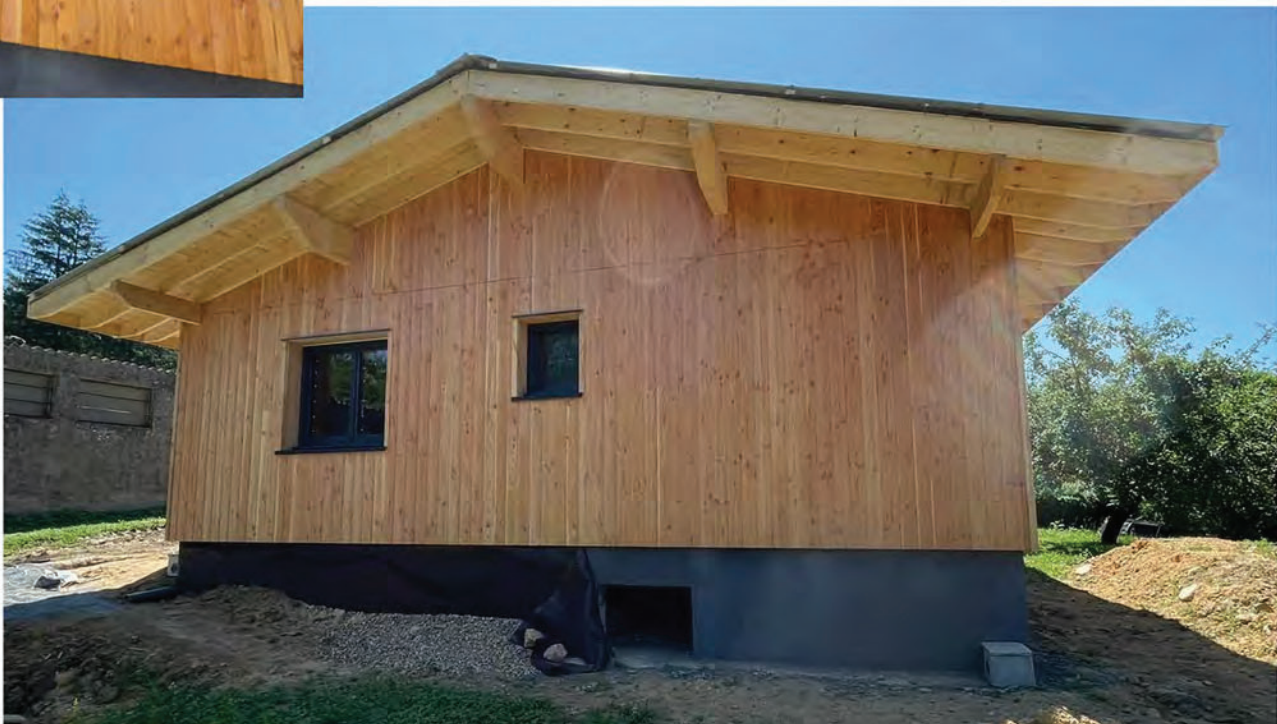
**Couverture en tuiles**

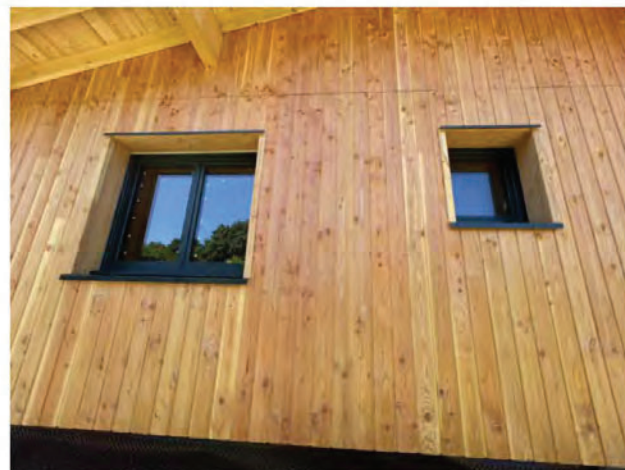


**Menuiseries en PVC du Client**



**Bardage vertical**





**Les livraisons de nos isolants naturels n'ont lieu qu'une fois le pare-pluie du toit fixé, afin de protéger les isolants.**



**Bardage couleur bois naturel**

**Gouttières installées, emménagement effectué... il faut profiter maintenant !**

**Couverture par tuiles plates, imitation ardoise.**

**Bardage bois teinté par le Client**





## COUPE D'UN MUR EXTERIEUR EN OSSATURE BOIS



- Lambris 12x140 mm ou Placoplâtre ou Fermacell ou enduit, non posé et ni visible : ici
- Tasseau 27x38 mm ou fixation en aluminium pour pose du Placoplâtre ou Fermacell
- Frein vapeur sd de 0,5 à 100 mm, hygrovariable, conforme au DTU, sera aussi scotché
- Isolant naturel en chanvre coton lin ou en laine de bois : 145 ou 200 mm ou plus..., dans l'ossature bois
- Ossature verticale en 45x145 ou 45x200 ou +, avec lisse d'assise et lisse haute
- Contreventement en OSB 3 de 12 mm
- Pare-pluie conforme au DTU 31.2  $\leq 0,18$  m
- Lattes 27x40 mm et contrelattes pour support et ventilation du bardage ou système d'accroche particulier pour le crépi ou autre bardage
- Bardage en Douglas en 20x135 ou 21x132 cloué à la pointe inox tête bombée ou autre bardage ou crépi
- Comprimande entre lisse basse et lisse d'assise
- Grille anti-rongeurs
- Lisse basse traitée classe 3 autoclavée marron
- Bande d'arase par film bitumeux
- Chape plane, plate, lisse, serrée, homogène et d'équerre

*Nous ne fournissons pas et ne posons pas, entre autres : Placoplâtre, Fermacell, enduit, crépi, tout système d'accroche...*

**Les sections et dimensions nommées ci-dessus sont données à titre d'exemple. Elles sont adaptées à chaque projet en ossature bois.**

Nous vous proposons plusieurs solutions pour le montage : complet, hors d'eau hors d'air et vous recommandons l'assistance technique au montage qui vous permet de belles économies et la satisfaction d'avoir participé avec quelques amis au montage de votre projet.

Nous travaillons uniquement sur mesure et nous adaptons à vos souhaits. C'est pourquoi, il nous faut environ 3 semaines pour établir votre devis.

Nous restons naturellement à votre disposition pour plus de renseignements.

À bientôt,  
Bien cordialement.

Anne RENAUD  
Mobile : 06.08.30.91.59  
Email : maisonboischalet@aol.fr  
ASR S.A.S.